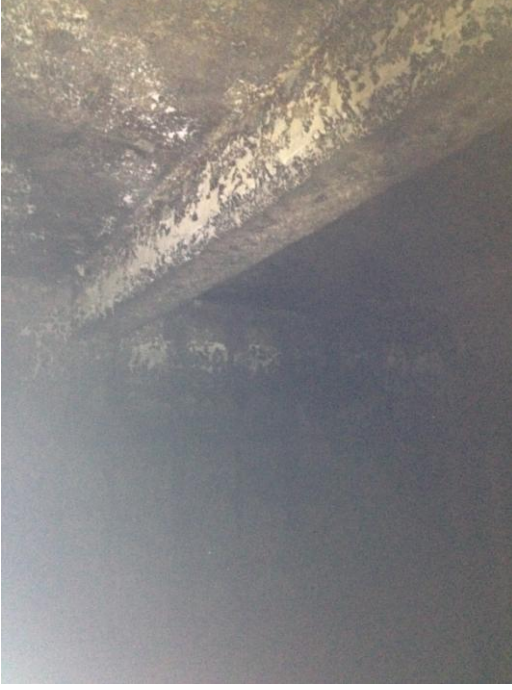


FRP KARBON ELYAF ZEMİN HAZIRLIĞI; MEKANİK VE MANUEL TEMİZLEME UYGULAMASI :



Mevcut Betonarme Ve Daha Önce Güçlendirme Uygulaması Yapılan Kirişler Mekanik Ve Manuel Temizlikleri Yapılarak ; Yüzeyler Üzerinden , Boya Vs Kalıntıları Kaldırılmış ; Kirişlerin Düşey / Yatay Birleşimlerinde Gerekli Yüzeyler Pahlandırıp Yuvarlatılarak Yüzey Hazırlığı Tamamlanmıştır.

## FRP KARBON ELYAF ZEMİN HAZIRLIĞI (EPOKSİ ASTAR) UYGULAMASI:



Temizlik Ve Pahlama Yapılmış Uygun Yüzeyler Lifli Polimer Sistemi İçin Geliştirilmiş Epoksi Esaslı Astar (**MBRACE PRIMER A / B BİLEŞENLİ**) İle Astarlanarak FRP Karbon Kumaş Uygulama Öncesi Hazırlık Tamamlanmıştır.

## FRP KARBON ELYAF UYGULAMASI:



Astar Uygulamasının Ardından Gerekli Krleme Sresi Beklenerek; Tek Ynl Karbon Lifli Polimer Kumaş **MBRACE FIBRE C1-30** Ve Frp Lifli Polimer Sistemi İin Geliştirilmiř Epoksi Yapıřtırıcı **MBRACE FIBRE SATURANT** Uygulaması Sırası İle Yapılmıřtır.

## FRP KARBON ELYAF DİKİŐLEME (ANKRAJ ÇİVİSİ) UYGULAMASI:



Uygulaması yapılmıő FRP dűsey yűzeyinden ; kiriő / dűőeme birleőiminden 45 derecelik ačí ile 17 cm derinlikte , 16 mm apında yaklaőık 25 cm ara ile delikler aılmıő ; gerekli temizliklerin ardından delik ileri **MASTERFLOW 920** epoksi ankraj harcı ile doldurulduktan sonra proje ۆlulerinde hazırlanmıő bulunan **MBRACE FIBRE C1-30** FRP KARBON KUMAŐ rulo haline getirilerek bu delikler ierisine sokulmuő ve kiriő ۆzerinde kalan kısmı aılarak **MBRACE FIBRE SATURANT** epoksi yapıőtırıcısı ile kaplama ۆzerine birleőtirilmiőtir.

## DÖŞEME ÜSTÜ KARBON LAMİNE PLAKA UYGULAMASI:



Proje'de yerleri önceden belirtilmiş yüzeyler uygun aletlerle kesilip kaldırıldıktan sonra mevcut brüt zemin manuel ve mekanik temizliklerinin ardından **MBRACE PRIMER** Epoksi astar uygulaması yapılmış ve kütleme süresi ardından **MBRACE LAMINATE** Karbon Lifli Polimer Plakalar Epoksi Esaslı Tamir, Ankraj ve Montaj Harcı **CONCRESSIVE 1406** ile zemine uygulaması tamamlanmıştır.

KİRİŞ ALTI KARBON LAMİNE PLAKA UYGULAMASI:



Mevcut betonarme kirişler mekanik temizliklerinin ardından **MBRACE PRIMER** Epoksi astar uygulaması yapılmış ve kürleme süresi ardından **MBRACE LAMINATE** Karbon Lifli Polimer Plakalar Epoksi Esaslı Tamir, Ankraj ve Montaj Harcı **CONGRESIVE 1406** ile kirişlere alttan uygulaması tamamlanmıştır.