

Mapeplan[®] TU S

Sentetik su yalıtım membranı

TANIM

Mapeplan TU S, PVC-P sentetik su yalıtım membranıdır.

Mapeplan TU S turuncu sinyal tabakalı, tek kat membrandır; tünel ve yeraltı yapıların inşaatlarında sıvı bariyeri olarak kullanılabilir.

KULLANIM ALANI

- Del - patlat tünellerin su yalıtımı.
- Aç-kapat tünellerin su yalıtımı.
- Yer altı yapıların su yalıtımı.

TEKNİK ÖZELLİKLER

Mapeplan TU S, MAPEI SpA laboratuvarlarında geliştirilen özel formülasyonu sayesinde değişik su yalıtım gereksinimlerini karşılayabilir ve iki renkli sinyal tabakası (turuncu/siyah) bulunması uygulama aşamasında, membrandaki herhangi bir delinme veya yırtılmanın tespitine imkan sağlar.

Mapeplan TU S, yüksek standartlı üretim seviyesi sayesinde, yüksek mekanik özellikler ve işlenebilirlikle kaynak yapma özellikleri sağlar. Aynı zamanda, işlenmemiş ham madde kullanıldığı için, **Mapeplan TU S** toksik değildir, böylece yerel düzenlemelerle uyumlu olarak gıda maddeleriyle temasa uygundur.

- Toksik değildir.
- Sinyal tabakası (turuncu/siyah).

- Yüksek işlenebilirlik ve iyi kaynak özellikleri.
- Yüksek mekanik dayanım.
- Sürekli basınca yüksek dayanım.
- Kök etkisine yüksek dayanım.
- Düşük ısıya yüksek dayanım.
- Kaçak akıma yüksek dayanım.
- Patlama dayanımı.

PAKETLEME

Mapeplan TU S 20 m rulolarda sağlanır. Tünel profili veya su yalıtımı yapılacak yapıya bağlı olarak, talep halinde daha uzun rulolar sağlanabilir.

DEPOLAMA VE ATIK TASFİYESİ

Mapeplan TU S normal çalışma koşullarında stabildir. Ürünün şantiyede orijinal kapalı ambalajında depolanması önerilir.

Atık tasfiesi ile ilgili mevcut normlara göre, ürün yetkili bir atık yönetim merkezine, plastikler için bir geri dönüşüm tesisine veya yetkili termal kazanım tesisine sevk edilebilir.

HAZIRLIK VE UYGULAMA İÇİN GÜVENLİK TALİMATLARI

Mapeplan TU S eşya kategorisindedir ve mevcut

TEKNİK BİLGİ (tipik değerler)**ÜRÜN KİMLİĞİ**

Ham madde:	PVC-P			
Renk:	turuncu/siyah*			
	Mapeplan TU S 15	Mapeplan TU S 20	Mapeplan TU S 25	Mapeplan TU S 30
Boyutlar:				
Kalınlık (TS EN 1849-2) (mm):	1,5 ± 5%	2,0 ± 5%	2,5 ± 5%	3,0 ± 5%
Standart rulo uzunluğu (TS EN 1848-2) (m):	20 (-0/+5%)	20 (-0/+5%)	15 (-0/+5%)	15 (-0/+5%)
En (TS EN 1848-2) (m):	2,00/2,10 (-0.5/+1%)			
Birim alan için ağırlık (TS EN 1849-2) (g/m ²):	2055 (-5/+10%)	2740 (-5/+10%)	3425 (-5/+10%)	4110 (-5/+10%)

TEKNİK ÖZELLİKLER

Kopmada gerilme dayanımı (ISO R 527) (kısım 1 ve 3, test tipi 5, hız 100 mm/dakika) (N/mm ²):	17 (± 2)	17 (± 2)	17 (± 2)	17 (± 2)
Esnemede kopma (ISO R 527) (kısım 1 ve 3, test tipi 5, hız 100 mm/dakika) (%):	300 (± 10%)	300 (± 10%)	300 (± 10%)	300 (± 10%)
Yırtılma dayanımı (ISO 34) (B metodu – köşe testi resim 2, hız 50 mm/dakika) (kN/m):	≥ 45	≥ 45	≥ 45	≥ 45
CBR delme testi (TS EN ISO 12236) (kN):	≥ 2	≥ 2,5	≥ 3,0	≥ 3,4
Su geçirme (TS EN 14150) (m ³ /m ² gün):	< 10 ⁻⁷			
Soğukta eğilme (TS EN 495/5) (ısı = -25°C):	kırılma veya çatlama yok			
Mikrobiyolojik dayanım (gerilme dayanımı ve esnemede kopmanın değişimi) (TS EN 12225 - ISO R 527 - 3/5/100) (%):	≤ 25			
Oksitlenme dayanımı (gerilme dayanımı ve esnemede kopmanın değişimi) (TS EN 14575 - ISO R 527 - 3/5/100) (%):	≤ 25			
Kök penetrasyon dayanımı (CEN/TS 14416):	uyumlu			
Yangın reaksiyon sınıflandırma (EN 13501-1):	E sınıfı			

* Ayrıca kırmızı beyaz/siyah renk mevcuttur

Avrupa Birliđi düzenlemelerine (Reg. 1906/2007/CE - REACH) göre Güvenlik Bilgi Föyü düzenlenmesi gerekmez. Kullanım sırasında eldiven ve gözlük takılması ve işyerinin güvenlik gereksinimlerinin takip edilmesi önerilir.

PROFESYONEL KULLANIM İÇİN.

UYARI

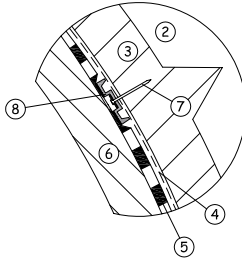
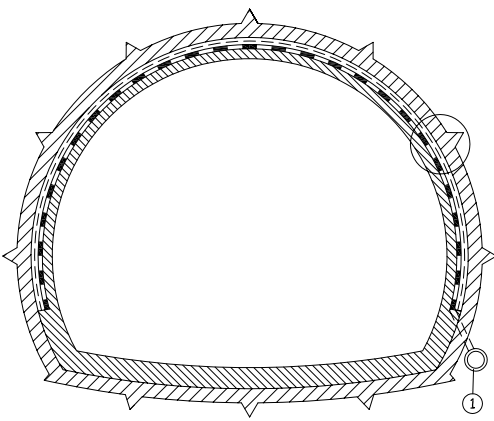
Her ne kadar bu ürünün bilgi föyünde yer alan teknik detay ve öneriler en iyi bilgi ve deneyimlerimizle oluşturulmuşsa da, yukarıdaki tüm bilgiler her durumda yalnızca gösterge niteliğinde ve uzun süreli pratik uygulamalardan sonra onaya tabii kabul edilmelidir, bu nedenle bu ürünü kullanmak niyetindeki her kişi, önceden ürünün

öngörülen uygulamaya uygun olduğundan emin olmalıdır: her durumda, ürünün kullanımından kaynaklanacak sonuçlardan tek başına kullanıcı sorumludur.

Lütfen ürünün www.mapei.com adresindeki web sitesinde bulunan Teknik Föyünün mevcut versiyonuna başvurunuz. website www.mapei.com

Ürüne ait ilgili tüm referanslar talep edilmesi halinde sunulur ve www.mapei.com adresinden alınabilir

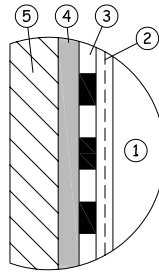
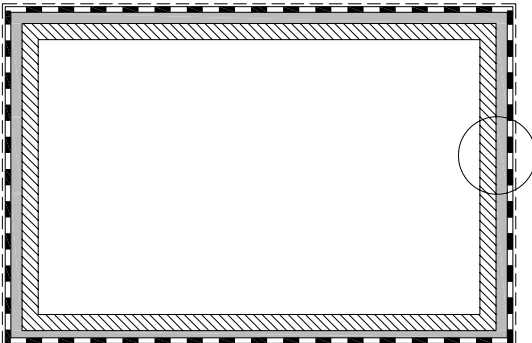
Del ve patlat tünel



LEJANT

- 1 - Drenaj borusu
- 2 - Kaya
- 3 - Shotcrete
- 4 - PP 500 g/m² düzleme tabakası
- 5 - Su yalıtım membranı MAPEPLAN® TU S
- 6 - Beton
- 7 - Pullu çelik çivi
- 8 - MAPEPLAN DISK

Aç-kapat tünel



LEJANT

- 1 - Toprak
- 2 - PP 500 g/m² düzleme tabakası
- 3 - Su yalıtım membranı MAPEPLAN® TU S
- 4 - Koruma tabakası
- 5 - Beton

**Mapeplan®
TU'S**



www.utt-mapei.com

MAPEPLAN serisi ürünlerin üreticisi:



Polyglass SpA - Via dell'Artigianato, 34 - Ponte di Piave (TV)
Tel.: +3904227547 - Internet: www.polyglass.com

Buradaki herhangi bir yazı, fotoğraf veya illüstrasyonun çoğaltılması yasaktır ve aksi durumlarda yasal işleme başvurulur

2077-4-2015 (TR)