



Ultracolor Plus



2 ila 20 mm genişliğindeki derz boşlukları için Drop Effect ve küflenmeyi önleyen BioBlock teknolojisine sahip, yüksek performanslı, efloresans yapmayan, su itici, hızlı prizlenen ve kuruyan polimer katkılı derz dolgusu

TS EN 13888'E UYGUN SINIFLANDIRILMASI

Ultracolor Plus, CG2WA sınıfı, özellikleri iyileştirilmiş (2), çimento esaslı (C), azaltılmış su emişine sahip (W), yüksek aşınma dayanımlı (A), derz dolgusudur (G).

KULLANIM ALANI

İç ve dış mekanlardaki zemin ve duvarlarda her türlü seramik (çift pişirilmiş, tek pişirilmiş, klinker, porselen, vb.), terakota, taş malzeme (doğal taş, mermer, granit, aglomerat, vb.), ve cam ve mermer mozaiklerin derz dolgularının yapılmasında.

Bazı uygulama örnekleri

- Yoğun trafiğe maruz alanlarda (havaalanı, alışveriş merkezleri, restoranlar, barlar, vb.) zemin ve duvar derz dolgularının yapılması.
- Yerleşim alanlarında (oteller, konutlar, vb.) zemin ve duvar derz dolgularının yapılması.
- Dış cephe, balkon, teras ve yüzme havuzlarında zemin ve duvar derz dolgularının yapılması.

TEKNİK ÖZELLİKLER

Ultracolor Plus, özel hidrolik bağlayıcılar, granülometrisi ayarlanmış agregalar, özel polimerler, su itici katkıları, organik moleküller ve pigmentlerin karışımından yapılmış bir harçtır.

Mükemmel renk dağılımını garanti eden, kendinden hidratasyon yapan özel hidrolik bağlayıcıların temel alındığı **Ultracolor** teknolojisi, **Ultracolor Plus** ile, MAPEI araştırmalarının sonucu olan iki yenilikçi teknoloji aracılığıyla daha da geliştirilmiştir: BioBlock® ve DropEffect®.

BioBlock® teknolojisi, küflenmeye sebep olan mikroorganizmaların oluşmasını engelleyen ve kendilerini



Ultracolor Plus



Ultracolor Plus'ın bir zemine kauçuk çekpas ile yayılması



Ultracolor Plus'ın bir duvara kauçuk mala ile yayılması



Bir duvardaki derzlerde süngerle yapılan temizlik ve bitirme işlemi

derzlerin mikro-yapılarına eşit olarak dağıtan, özel organik moleküllerden meydana gelir. DropEffect® teknolojisi, sinerjik bir etki ile, yüzey suyunun emilimini azaltır.

Ultracolor Plus, önerilen oranlarda su ile karıştırıldığında ve doğru uygulandığında, aşağıdaki özelliklere sahip bir derz dolgu harcı oluşturur:

- su iticilik ve damlacık efekti;
- **Ultracolor Plus** efloresans üretmediği için muntazam renk dağılımı ve leke tutmama özelliği. Elektron mikroskobu kullanılarak yapılan bir analizde (SEM), normal çimento esaslı bir derz dolgusundaki Portland çimentosu esaslı bir bağlayıcı ile karşılaştırıldığında, **Ultracolor Plus**'ın içeriğindeki özel çimentoların, hidratasyon süreci boyunca efloresansa neden olan kalsiyum hidroksit (hidrolize kireç) kristallerini oluşturmadığı görülmüştür;
- renkleri atmosferik ajanlara ve UV ışınlarına dayanımlı;
- temizlik öncesi kısa bekleme süresi ve kolay bitirme;
- kısa bir süre sonra hafif yaya trafiğine açılmaya ve kullanıma hazır;
- pürüzsüz, kompakt bitiş yüzeyi, kolay temizlik için düşük su emme özelliğine sahip;
- büzüşmesi kontrol altına alınmış, dolayısıyla çatlaksız;
- aşınmaya optimum dayanım, donma/çözülme döngülerinden sonra dahi optimum basınç ve eğilme mukavemeti ve dolayısıyla optimum dayanıklılık;
- pH değeri 3'ten büyük asitlere karşı iyi dayanım.

ÖNERİLER

- **Ultracolor Plus** Portland çimentosu içermemektedir ve alçı veya diğer hidrolik bağlayıcılar ile karıştırılmamalıdır; kurumaya başladığında karışıma asla su eklemeyin.
- **Ultracolor Plus**'a asla tuzlu veya kirli su eklemeyin.
- Ürünü +5°C ile +35°C arasında kullanın.
- Yüzeyde beyazımsı bir film oluşmasını engellemek için derz dolgusunu yalnızca su yalıtımı yapılmış veya yeterince kuru alt yüzeylere uygulayın.
- Bitişte renk düzensizliğini önlemek için, doldurulmuş boşluklara **Ultracolor** toz serpilmesi önerilmez.
- Asitlere dayanım veya çok aşırı temiz veya steril şartlar gerektiğinde, aside dayanıklı, uygun bir epoksi derz dolgusu kullanın.
- Duvar ve zeminlerdeki genleşme ve hareket derzleri asla **Ultracolor Plus** ile doldurulmamalıdır. MAPEI yelpazesinden uygun, esnek bir mastik seçin.
- Bazı karolar veya taş malzemelerin yüzeyleri mikro gözenekli veya pürüzlü olabilir. Derz dolgusunun karo yüzeyindeki gözeneklere girmediğinden emin olmak için yüzeye koruyucu bir işlem uygulanması gerekebilir, yüzey temizliğinin kolay olup olmadığını görmek için bir ön test yapılması önerilir.
- Derz boşluklarını temizlemek için asit esaslı bir temizleyici kullanılıyorsa, rengin dayanımını kontrol etmek için ürüne bir ön test yapılması önerilir. Derz boşluklarında asit izleri kalmasını önlemek için boşlukların daima iyice durulandığından emin olun.



Derz dolgusu Ultracolor Plus ile yapılmış bir yüzme havuzu örneği

UYGULAMA YÖNTEMİ

Derz boşluklarının hazırlanması

Derzlerin doldurulması, yapıştırıcı tamamen kurduğunda yapılabilir. Teknik bilgi föyünde gösterilen bekleme sürelerinin olduğundan emin olun.

Boşluklar temiz, tozdan arındırılmış ve karo kalınlığının en az 2/3'üne kadar boş olmalıdır. Karolar döşenirken derz boşluklarına taşan yapıştırıcı veya harç henüz tazeyken temizlenmelidir. Emiciliği çok yüksek karolar, yüksek sıcaklık veya rüzgarlı hava koşulları gibi durumlarda boşlukları temiz su ile ıslatın.

Karışımın hazırlanması

Ultracolor Plus'ı içinde ağırlıkça % 22-24 oranında su bulunan paslı olmayan bir kaba karıştırarak dökün.

Derz dolgusunu hava girişini önlemek için düşük devirli bir mikserle, pürüzsüz bir macun elde edilene kadar karıştırın.

Karışımı 2-3 dakika dinlenmeye bırakın ve kullanmadan önce kısaca tekrar karıştırın. Karışımı, hazırlanmasını takip eden 35-40 dakika içinde kullanın.

Derz dolgusunun uygulanması

Derzleri, özel bir MAPEI derz malası veya kauçuk çekpas kullanarak, hiçbir boşluk veya seviye farkı bırakmadan **Ultracolor Plus** ile doldurun.

Fazla **Ultracolor Plus**'ı henüz tazeyken, mala ile derze dik hareketlerle temizleyin.

Bitirme

Karışım esnekliğini kaybedip matlaşmaya başladığında, genelde 15-30 dakika sonra, fazla **Ultracolor Plus**'ı nemli, sert bir süngerle (örn. MAPEI sünger), derze dik hareketlerle temizleyin. Biri, süngerdeki malzemeyi çıkarmak için, diğeri, süngeri ıslatmak için

TEKNİK BİLGİ (tipik değerler)

Bu standartlarla uyumludur:

- TS EN 13888 - CG2WA
- ISO 13007-3 - CG2WAF

ÜRÜN KİMLİĞİ

Tip:	ince toz
Renk:	MAPEI kartelasından 30 renk
Katı yoğunluk (kg/m ³):	1.400
Katı madde miktarı (%):	100
EMICODE:	EC1 Plus - çok düşük yayım

UYGULAMA BİLGİSİ (+23°C - % 50 B.N.)

Karışım oranı:	Renge bağlı olarak 21-23 birim su ile 100 birim Ultracolor Plus
Karışımın kıvamı:	akıcı macun
Karışımın yoğunluğu (kg/m ³):	1800-1950
Karışımın pH değeri:	yaklaşık 11
Karışımın kap ömrü:	35-40 dakika
Uygulama sıcaklığı:	+5°C ile +35°C arası
Uygulama sonrası derz dolgusu yapılması:	
- normal yapıştırıcı ile yapıştırılmış duvarlarda:	4-8 saat
- hızlı prizlenen yapıştırıcı ile yapıştırılmış duvarlarda:	1-2 saat
- harçlı duvarlarda:	2-3 gün
- normal yapıştırıcı ile yapıştırılmış zeminlerde:	24 saat
- hızlı prizlenen yapıştırıcı ile yapıştırılmış zeminlerde:	3-4 saat
- harçlı zeminlerde:	7-10 gün
Bitirme için bekleme süresi:	15-30 dakika
Hafif yaya trafiğine açma:	yaklaşık 3 saat
Kullanıma hazır olma:	24 saat (su depoları ve yüzme havuzlarında 48 saat)

NİHAİ PERFORMANS

28 gün sonra eğilme dayanımı (N/mm ²) (TS EN 12808-3):	9
28 gün sonra basınç dayanımı (N/mm ²) (TS EN 12808-3):	35
Donma/çözülme döngüleri sonrası eğilme dayanımı (N/mm ²) (TS EN 12808-3):	9
Donma/çözülme döngüsü sonrası basınç dayanımı (N/mm ²) (TS EN 12808-3):	35
Aşınma dayanımı (TS EN 12808-2):	700 (mm ³ cinsinden kayıp)
Büzülme (mm/m) (TS EN 12808-4):	1,5
30 dakika sonra su emilimi (g) (TS EN 12808-5):	0,1
4 saat sonra su emilimi (g) (TS EN 12808-5):	0,2
Solvent ve yağlara dayanım:	mükemmel
Alkali dayanımı:	mükemmel
Asitlere dayanım:	pH değeri 3'ten büyük asitlere karşı iyi dayanım



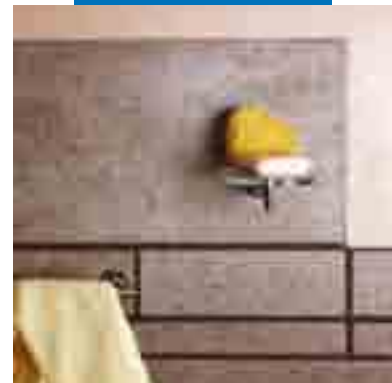
Ultracolor Plus'ın bir duvarda kauçuk mala ile yayılması



Derzlerin Scotch-Brite® ile temizlenmesi (ürün kısmen kurduğunda)



Derzlerin bir süngerle temizlenmesi ve bitirilmesi

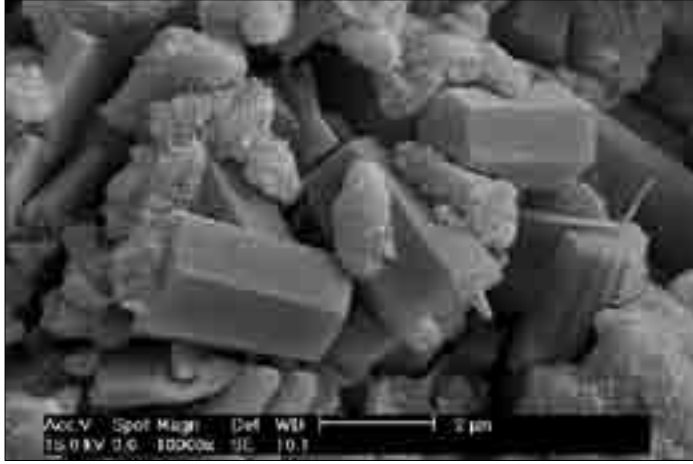


Derz dolgusu Ultracolor Plus ile yapılmış porselen karolardan duvar kaplaması



Geleneksel bir derz dolgusunda Portland çimentosu esaslı bağlayıcının hidratasyonu

Ultracolor Plus özel çimento esaslı bağlayıcı hidratasyonu. Beyazımsı effloresansın nedeni olan Portlanditin (kalsiyum hidroksit) pullu kristallerinin olmadığına dikkat edin



temiz su dolu iki ayrı kova su kullanarak süngeri sık sık yıkayın. Bu işlem ayrıca sünger kayışlı veya döner diskli bir makina ile de yapılabilir.

Karışım kısmen kurduğunda, 50-60 dakika sonra, yüzeyi düzleştirmek için nemli bir Scotch-Brite® sünger veya aşındırıcı keçe disk ile üzerinden geçilebilir.

Temizleme işlemi hemen yapılırsa (karışım hala çok ıslakken), derz dolgusunun bir kısmı boşluklardan sökülebilir.

Uygulama çok sıcak, kuru veya rüzgarlı havalarda yapılıyorsa, **Ultracolor Plus** ile doldurulmuş derzlerin birkaç saat sonra nemlendirilmesi önerilir.

Ultracolor Plus'a uygulanan nem kürü, ürünün nihai özelliklerini her yönde artırır. **Ultracolor Plus** toz tabakasının yüzeyden son kez temizlenmesi işlemi, kuru ve temiz bir bezle yapılabilir.

Son temizleme işleminden sonra, yüzeyde hala, yanlış uygulamadan kaynaklanan **Ultracolor Plus** izleri varsa, derz dolgusunun yapılmasından en az 24 saat sonra asitli bir temizleyici (örn. **Keranet**) ile, ilgili talimatlar takip edilerek temizlenebilir. **Keranet**'i yalnızca asite dayanımlı yüzeylerde kullanın ve asla mermer veya kireçtaşı üzerinde kullanmayın

HAFİF YAYA TRAFİĞİNE AÇMA

Zeminler yaklaşık 3 saat sonra hafif yaya trafiğine hazır olur.

KULLANIMA HAZIR OLMA

Derz dolgusu **Ultracolor Plus** ile yapılmış yüzeyler 24 saat sonra hizmete açılabilir. Su depoları ve yüzme havuzları derz dolgusunun yapılmasından 48 saat sonra doldurulabilir.

Temizlik

Aletler ve kaplar, **Ultracolor Plus** henüz tazeyken bolca su ile temizlenebilir.

TÜKETİM

Ultracolor Plus sarfiyatı, derzlerin boyutuna ve karoların boyut ve kalınlıklarına göre değişkenlik gösterir. Tablo, kg/m² cinsinden sarfiyatların olduğu birkaç örneği göstermektedir.

PAKETLEME

4x5 kg kutular.

MEVCUT RENKLER

Ultracolor Plus, MAPEI kartelasındaki 30 renkte mevcuttur (lütfen renk örneklerine bakınız).

DEPOLAMA

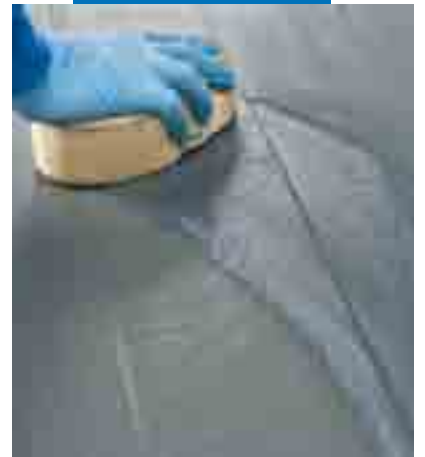
Ultracolor Plus, orijinal ambalajında kuru bir yerde 24 ay saklanabilir. Ancak belli bir süre sonra prizlenme süresi, ürünün nihai özellikleri değişmeksizin uzayabilir. Ürün (EC) No 1907/2006 (REACH) - AII. XVII, madde 47 düzenlemesinde Annex XVII şartlarıyla uyumludur.



Ultracolor Plus'ın ahşap efektli porselen karolar üzerine kauçuk mala ile yayılması



Derzlerin (Ürün yarı sertleşmişken) Scotch-Brite sünger ile temizlenmesi



Derzlerin sert selüloz bir süngerle temizlenmesi ve bitirilmesi

DERZ GENİŞLİĞİ VE KARO BOYUTUNA GÖRE SARFIYAT TABLOSU (kg/m²)

Karo boyutu (mm)	Derz genişliği (mm)						
	2	3	5	8	10	15	20
20 x 20 x 4	1,3						
50 x 50 x 4	0,5						
75 x 150 x 6		0,6	1,0				
100 x 100 x 6		0,6	1,0				
100 x 100 x 10		1,0	1,6				
100 x 200 x 6		0,4	0,7				
100 x 200 x 10			1,2	1,9	2,4		
150 x 150 x 6		0,4	0,6				
200 x 200 x 8		0,4	0,6				
120 x 240 x 12			1,2	1,9	2,4		
250 x 250 x 12			0,8	1,2	1,5		
250 x 250 x 20			1,3	2,0	2,6	3,8	5,1
300 x 300 x 10		0,3	0,5	0,9	1,1		
300 x 300 x 20			1,1	1,7	2,1	3,2	4,3
300 x 600 x 4,5		0,11	0,18	0,29			
300 x 600 x 10		0,2	0,4	0,6	0,8		
330 x 330 x 10		0,3	0,5	0,8	1,0		
400 x 400 x 10		0,2	0,4	0,6	0,8		
450 x 450 x 12			0,4	0,7	0,9		
500 x 500 x 12			0,4	0,6	0,8		
600 x 600 x 3			0,08	0,13			
600 x 600 x 4,5			0,12	0,19			
600 x 600 x 12			0,3	0,5	0,6		
600 x 1200 x 3			0,06	0,10			
1000 x 3000 x 3			0,03	0,05			

SARFIYAT HESAPLAMA FORMÜLÜ:

$$\frac{(A + B)}{(A \times B)} \times C \times D \times 1,6 = \frac{\text{kg}}{\text{m}^2}$$

A = karo uzunluğu (mm)

B = karo genişliği (mm)

C = karo kalınlığı (mm)

D = derz genişliği (mm)



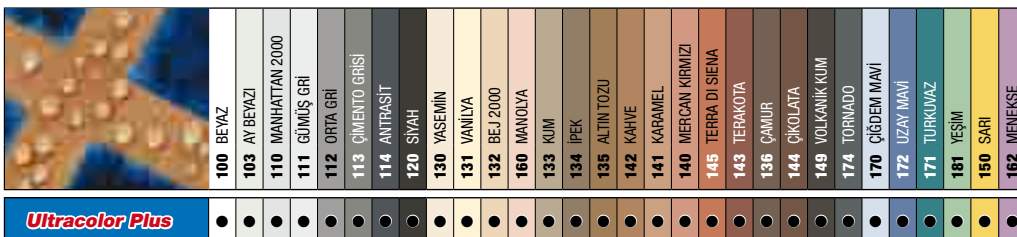
Mermer efektli porselen karolar üzerine kauçuk mala ile Ultracolor Plus ile yayılması



Derzlerin sert selüloz bir süngerle temizlenmesi ve bitirilmesi



Derz dolgusu Ultracolor Plus ile yapılmış ahşap efektli porselen karolar



Not: Renkler, baskı işlemi de göz önünde bulundurularak, gerçek ürünün indikatif renk tonu şeklinde algılanmalıdır.

Ultracolor Plus

AHŞAP GÖRÜNÜMLÜ SERAMİKLERE UYGULANMIŞ DERZ DOLGUSU ÖRNEKLERİ



130 YASEMİN



133 KUM



134 İPEK



135 ALTIN TOZU



142 KAHVE



136 ÇAMUR

HAZIRLIK VE UYGULAMA İÇİN GÜVENLİK TALİMATLARI

Ultracolor Plus müstahzarların sınıflandırılması hususunda mevcut yönetmeliğe göre tehlikeli olarak tanımlanmamıştır. Ürün, terle veya diğer vücut sıvıları ile temas ettiğinde rahatsız edici alkalın bir reaksiyon oluşturan özel hidrolik bağlayıcılar içerir. Koruyucu eldiven ve gözlük kullanılması ve kimyasal ürünlerle çalışırken alınması gereken genel önlemlerin alınması önerilir. Ürünümüzün kullanımıyla ilgili güvenlik kuralları hakkında daha ayrıntılı ve tam bilgi için, lütfen malzeme güvenlik bilgi formunun (MSDS) en son versiyonuna başvurunuz.

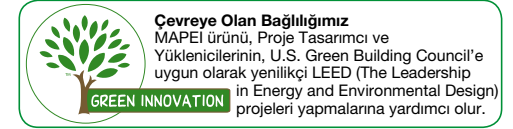
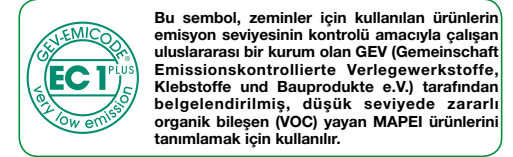
PROFESYONEL KULLANIM İÇİN.

UYARI

Her ne kadar bu ürünün bilgi föyünde yer alan teknik detay ve öneriler en iyi bilgi ve deneyimlerimizle oluşturulmuşsa da, yukarıdaki tüm bilgiler her durumda yalnızca gösterge niteliğinde ve uzun süreli pratik uygulamalardan sonra onaya tabii kabul edilmelidir, bu nedenle bu ürünü kullanmak niyetindeki her kişi, önceden ürünün

öngörülen uygulamaya uygun olduğundan emin olmalıdır: her durumda, ürünün kullanımından kaynaklanacak sonuçlardan tek başına kullanıcı sorumludur.

Lütfen ürünün www.mapei.com adresindeki web sitesinde bulunan Teknik Föyünün mevcut versiyonuna başvurunuz.



Ürüne ait ilgili tüm referanslar talep edilmesi halinde sunulur ve www.mapei.com adresinden alınabilir



BUILDING THE FUTURE

Bir duşkabinde derz dolgusu Ultracolor Plus ile yapılmış cam mozaik uygulaması örneği